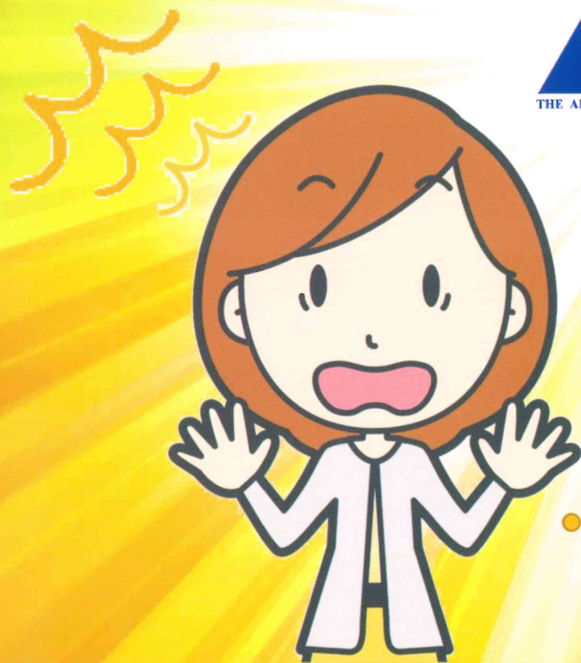
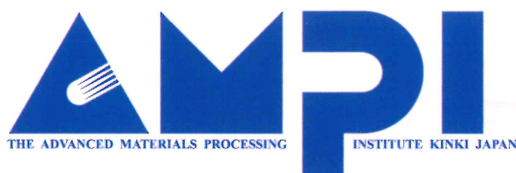


光でまぶしが落ちるんです

アッ!と
驚き

レーザクリーニング装置を導入しました



ワア〜ッ!

心のさびも
ピッカピカ



【錆びた鉄板】



【レーザ照射】



【錆が落ちた】

依頼試験 今なら無料！

お試し
キャンペーン中

※) 2020.3.末日まで (予定)

こんなの、きれいになるのかなあ？

- ボルトなど複雑な形状の錆
- がんこな油汚れ
- 古くなった塗装・塗膜の除去

まずは、試してみましよう

■レーザー発振器



■レーザー照射ガン



■装置仕様

内容	参数
サイズ	781.5×484×934mm
重さ	100kg
ファイバー長さ	5m
出射ユニット重さ	2kg
加工エリア	10-80mm
レーザー平均出力	≧50W
レーザー出力範囲(%)	0、20、40、60、80、100 (6ステップ)
中心波長(nm)	1064
焦距(mm)	160
冷却方法	空冷
定格電圧/消費電力	単層AC100~240V±10%50/60Hz1kW

レーザークリーニングのお問い合わせ・お申込み

お電話で	06 (6412) 7736
eメールで	monodukuri@ampi.or.jp
ホームページで	https://www.ampi.or.jp/