

AMPI オープンラボ 「ロボットの活用と事例紹介」

ロボットの活用に関する講演とAMPIの施設見学会

**参加費
無料**

日時

令和2年**12月1日** (火) 13:00 ~ 17:00 (受付12:30)

会場

・尼崎リサーチ・インキュベーションセンター 2階 会議室 (講演)
・AMPIものづくり支援センター (施設見学)

**定員
50名**

お申込み

裏面の申込み用紙を、FAXまたはE-Mailで送付ください。

プログラム

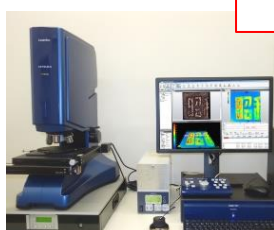
主催 (一財) 近畿高エネルギー加工技術研究所
共催 (公財) 新産業創造研究機構

① AMPI紹介	AMPIものづくり支援センター	13:00 ~ 13:20
② 中小企業でのロボット活用 ロボットに関する研究成果の中小企業への技術移転事例。	大阪大学大学院基礎工学研究科 原田 研介 教授	13:20 ~ 14:00
③ ロボットの活用事例 (1) ロボットとは少量多品種生産における省力化装置。	高丸工業株式会社	14:00 ~ 14:40
休息		
④ ロボットの活用事例 (2) 自動加工機への協調ロボットの適用。	株式会社精和工業所	14:40 ~ 14:50
⑤ ロボットの活用事例 (3) 新時代鉄工所のロボット活用術。	株式会社新征テクニカル	14:50 ~ 15:05
⑥ ロボットの活用事例と導入支援	(公財) 新産業創造研究機構	15:05 ~ 15:20
休息・移動		
⑦ AMPI施設見学	AMPIものづくり支援センター	15:20 ~ 15:40
		16:00 ~ 17:00

当日実際に見て頂ける機器・装置



3次元座標測定機



表面形状測定装置



高集束レーザ加工装置



走査型電子顕微鏡



万能試験機

お問い合わせ：AMPIものづくり支援センター

住所

〒660-0083
兵庫県尼崎市道意町7-1-8

TEL

06-6412-7736

FAX

06-6412-8266

URL

<https://www.ampi.or.jp>

E-mail

monodukuri@ampi.or.jp



AMPI施設見学 オープンラボ 「ロボットの活用と事例紹介」申込書

(一財) 近畿高エネルギー加工技術研究所 (AMP I) 宛

FAX : 06-6412-8266
(繋がらない場合は番号の前に186を付けてかけ直して下さい)

E-mail : monodukuri@ampi.or.jp へ

参加申込締切は11月27日(金)とさせていただきます。

参加申込書

令和2年度AMPIオープンラボ「ロボットの活用と事例紹介」

会社名	
連絡先	〒
	電話
	FAX
参加者	氏名① メールアドレス:
	氏名② メールアドレス:
	氏名③ メールアドレス:



一般財団法人 近畿高エネルギー加工技術研究所
The Advanced Materials Processing Institute Kinki Japan

お問い合わせはこちらから

研究部門 ☎ 06-6412-7745
ものづくり支援センター ☎ 06-6412-7736