

AMPI オープンラボ 「IoTの最新事情と導入事例」

IoTの導入事例紹介とAMPIの施設見学会

**参加費
無料**

日時

令和元年 **12月5日** (木) 13:00 ~ 17:00 (受付12:30)

会場

・尼崎リサーチ・インキュベーションセンター 2階 小ホール (講演・デモ)
・AMPIものづくり支援センター (施設見学)

**定員
50名**

お申込み

裏面の申込み用紙を、FAXまたはE-Mailで送付ください。

プログラム

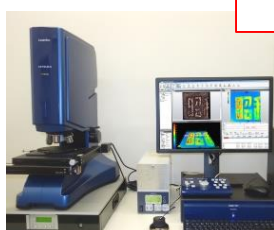
主催 (一財) 近畿高エネルギー加工技術研究所
共催 (公財) 新産業創造研究機構

① AMPI紹介	AMPIものづくり支援センター	13:00 ~ 13:20
AMPI支援事業および今年度に設置した電気炉、万能試験機用ソフトについて紹介します。		
② IoTの最新事情	(株)日伝	13:20 ~ 14:00
IoT導入の最新のトレンドをご紹介します。		
③ IoTの導入事例 (1)	太陽刷子(株)	14:00 ~ 14:30
IoT導入による製造工程の見える化と生産性向上。		
④ IoTの導入事例 (2)	(株) コンヒラ	14:30 ~ 15:00
IoT導入による遠隔モニタリングシステムの開発。		
⑤ IoT導入支援	(公財) 新産業創造研究機構	15:00 ~ 15:20
IoT導入支援実績を紹介します。		
⑥ IoT機器自作の事例紹介	AMPIものづくり支援センター	15:20 ~ 15:30
休息・移動 (この間にデモを実施します)		
		15:30 ~ 16:00
⑦ AMPI施設見学	AMPIものづくり支援センター	16:00 ~ 17:00
AMPIに設置されている代表的な設備を見学します。		

当日実際に見て頂ける機器・装置



3次元座標測定機



表面形状測定装置



高集束レーザ加工装置



走査型電子顕微鏡



万能試験機

お問い合わせ：AMPIものづくり支援センター

住所

〒660-0083
兵庫県尼崎市道意町7-1-8

TEL

06-6412-7736

FAX

06-6412-8266

URL

<https://www.ampi.or.jp>

E-mail

monodukuri@ampi.or.jp



AMPI施設見学 オープンラボ 「IoTの最新事情および導入事例」申込書

(一財) 近畿高エネルギー加工技術研究所 (AMP I) 宛

FAX : 06-6412-8266
(繋がらない場合は番号の前に186を付けてかけ直して下さい)

E-mail : monodukuri@ampi.or.jp へ

参加申込締切は11月29日(金)とさせていただきます。

参加申込書

令和元年度AMPIオープンラボ「IoTの最新事情および導入事例」

会社名	
連絡先	〒
	電話
	FAX
参加者	氏名① メールアドレス:
	氏名② メールアドレス:
	氏名③ メールアドレス:



一般財団法人 近畿高エネルギー加工技術研究所
The Advanced Materials Processing Institute Kinki Japan

お問い合わせはこちらから

研究部門 ☎ 06-6412-7745
ものづくり支援センター ☎ 06-6412-7736